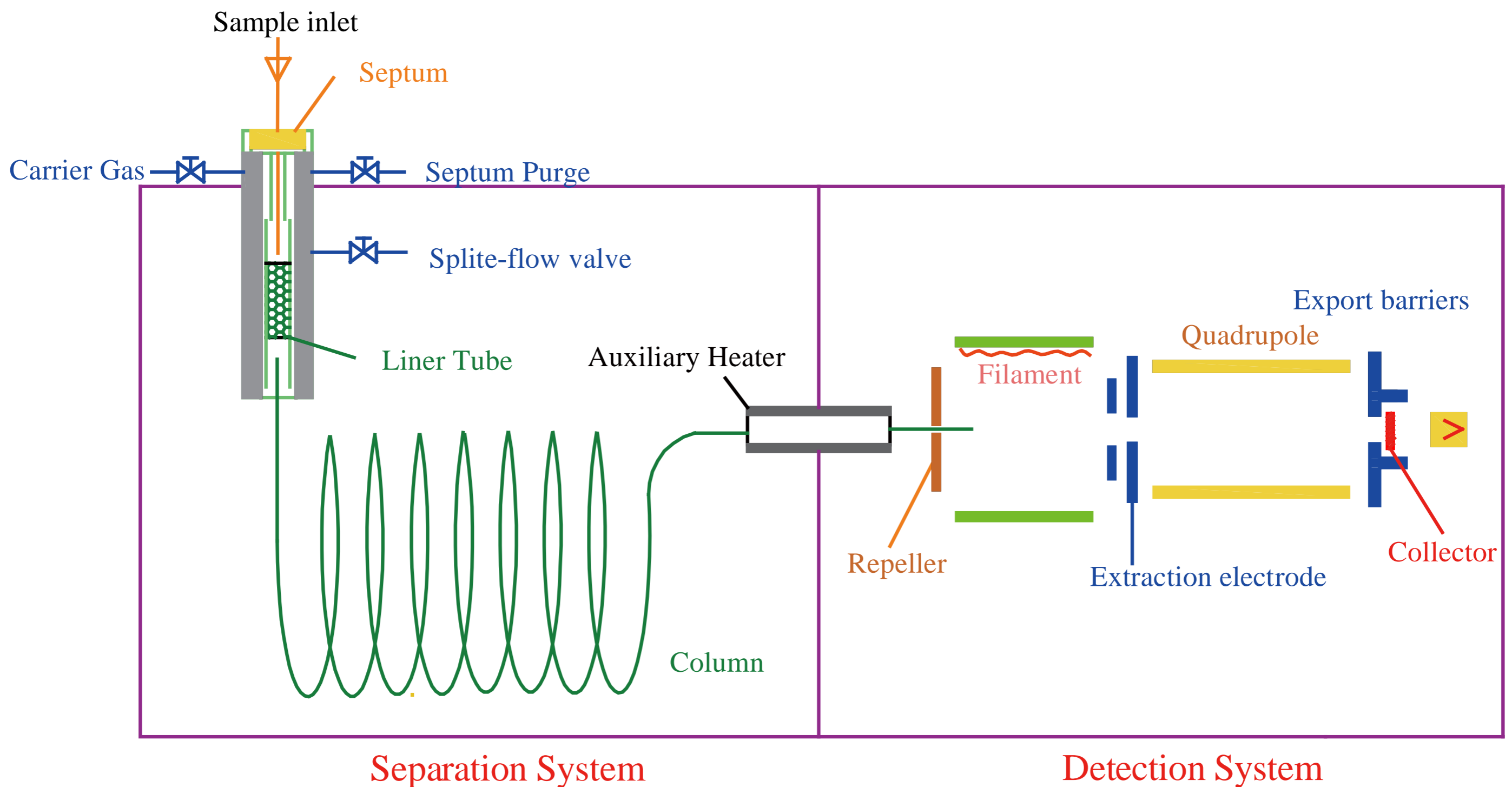


煤燃烧国家重点实验室

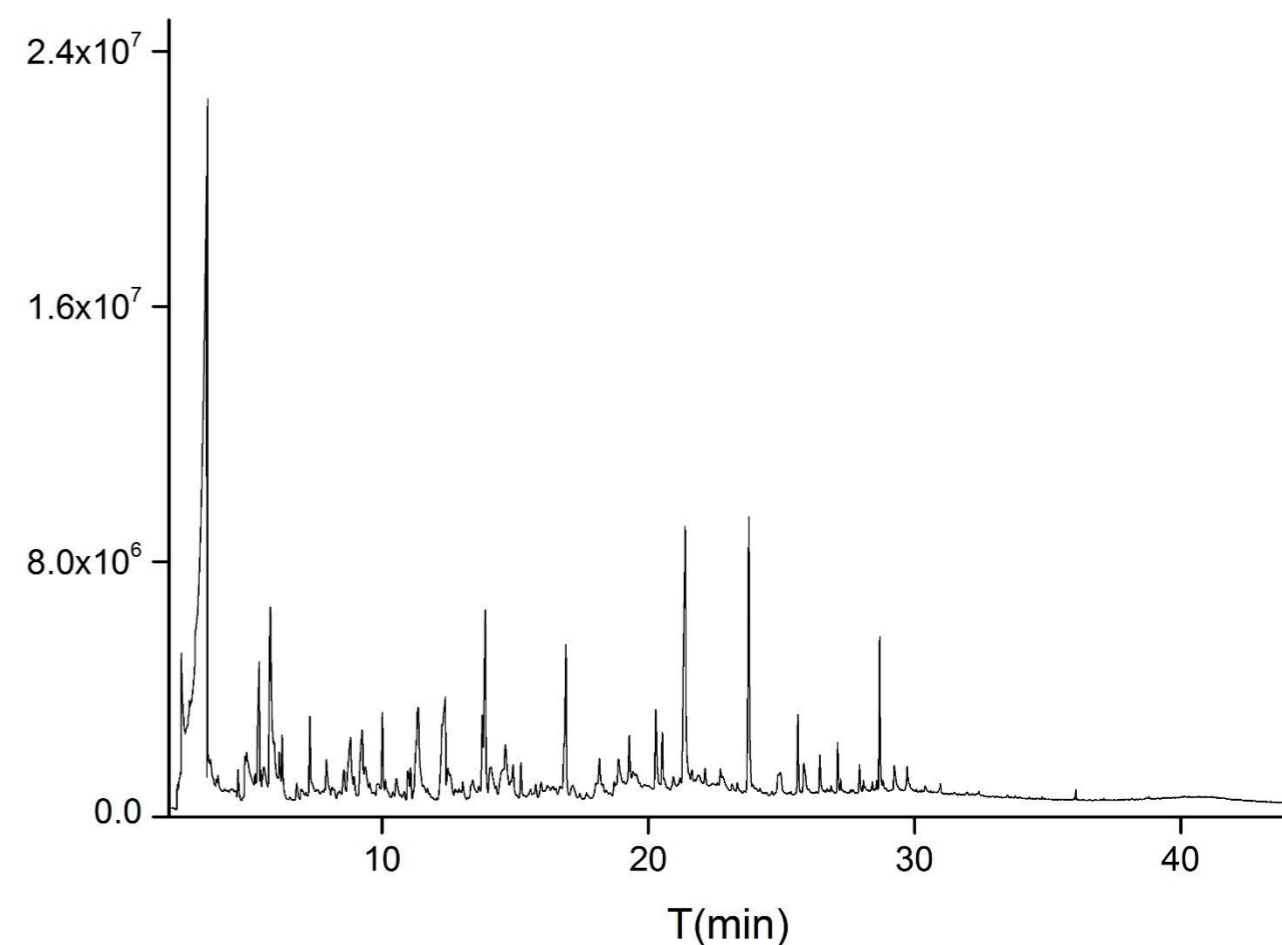
气相色谱质谱联用仪(GC-MS)



仪器型号: Agilent 7890B/5977A GC/MS

生产商: 美国安捷伦公司

工作原理: 气化后的样品经GC分离为单一组分，按其不同的保留时间，与载气同时流出色谱柱，经过分子分离器接口，除去载气，保留组分进入MS仪离子源被离子化，样品组分转变为离子，经分析检测，记录为MS图。



基本参数

质谱部分: (1) 质量数范围: 1.6-1050amu, 以0.1amu递增; (2) 分辨率: 单质量数分辨; (3) 全扫描灵敏度: 1pg八氟萘, 信/噪比>400:1 (扫描范围:50-300amu); (4) 离子化能量: 5-241.5eV; (5) 离子源温度: 150-350°C; (6) 四极杆温度: 106-200°C。

色谱部分: (1) 保留时间重现性<0.008% 或<0.0008 min; (2) 峰面积重现性<1%RSD; (3) 柱箱温度范围: 室温以上4°C~450°C (4) 柱箱最大升温速度: 120°C/分钟

应用领域: 气相色谱-质谱连用技术广泛的应用于化学, 环境, 能源, 医药, 材料科学等各个领域。